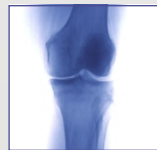
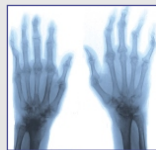
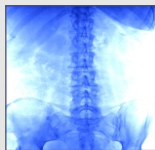
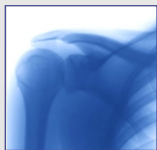
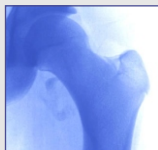




SOCIETATEA  
ROMÂNĂ DE  
REUMATOLOGIE



[www.srreumatologie.ro](http://www.srreumatologie.ro)

Invitație

Program preliminar

Formular de înscriere

2009

# CONGRESUL ROMÂN DE REUMATOLOGIE

Hotel Aro Palace, Brașov  
6-10 octombrie 2009

*Stimată colegă/Stimate coleg,*

În numele Societății Române de Reumatologie, vă adresez invitația de a participa la Congresul său anual, care se va desfășura între 6-10 octombrie 2009 la Hotelul „Aro Palace” din Brașov.  
Suntem încredințați că participarea dvs activă la această reuniune va asigura deplinul său succes.

Prof Horațiu D Boloșiu  
Președinte

---

## COMITETUL DE ORGANIZARE

---

*Președinte*  
**Horațiu D Boloșiu**

*Vicepreședinți*  
**Rodica Chiriac**  
**Paulina Ciurea**  
**Cătălin Codreanu**  
**Lia Georgescu**  
**Ruxandra Ionescu**  
**Simona Rednic**  
**Maria Șuța**

*Secretar general*  
**F. Berghea**

*Membri*  
**Codrina Ancuța, Mioara Banciu,**  
**Andra Bălănescu, Violeta Bojincă,**  
**M. Bojincă, Laura Damian,**  
**Carina Mihai, G. Mîrea,**  
**Eugenia Mociran, Magda Pârvu,**  
**H. Popoviciu, Denisa Predețeanu,**  
**F. Rădulescu, Elena Rezuș,**  
**Anca Roșu, Siao-pin Simon,**  
**C. Tănăsescu, Gabriela Udrea,**  
**Violeta Vlad, Carmen Zainea**

*Secretar*  
**I.Ancuța**

---

## TEMA CONGRESULUI

---

**REUMATOLOGIA - O SPECIALITATE ÎN PROGRES**

---

## SUBIECTE

---

Reumatisme inflamatoare și colagenoze  
Boala artrozică periferică și vertebrală  
Osteoporoza  
Tratamentul actual în reumatologie  
Tehnologii moderne în bolile musculoscheletale  
Varia

---

## FORME DE PREZENTARE

---

Conferințe  
Mese rotunde  
Workshop-uri  
Sesiune poster  
Simpozioane tematice  
Standuri expoziționale  
(Ultimele două sunt rezervate partenerilor industriali)

---

## DETALII ÎN LEGĂTURĂ CU FORMELE DE PREZENTARE

---

**Toate** contribuțiile la programul științific al Congresului (mai puțin prezentările din cadrul simpozioanelor tematice) vor fi publicate în numerele viitoare ale „Revistei Romane de Reumatologie”, la rubricile potrivite. Autorii sunt rugați să le redacteze (rezumat și lucrare *in extenso*) în conformitate **strictă** cu normele editoriale ale revistei și să le expedieze secretariatului (vezi formular de înregistrare anexat), în format electronic, **până la data de 05 septembrie 2009**. Din rațiuni organizatorice, acest termen trebuie respectat întocmai. Comitetul științific va selecționa un număr dintre lucrările originale sau prezentările de caz, pentru a fi susținute în plenul Congresului. Asupra acestei decizii primul autor va fi încunoștințat din vreme, pentru a-și putea pregăti materialul iconografic al prezentării.

Posterele vor avea dimensiuni maxime de **70 x 90 cm**. Expoziția va fi vizitată de un Comitet de evaluare la data anunțată, pentru ca autorul/autorii să poată discuta sau răspunde la întrebări. Posterele cele mai reușite vor fi premiate.

---

## ADRESE UTILE

---

### Secretariat:

Livia Oțoiu (Clinica Reumatologică Cluj-Napoca, Str Clinicilor nr 2-4, 400006 Cluj-Napoca; tel 0746-141942, 0264-591942 int 512; fax 0264 431040; e-mail: [liviatoiu@yahoo.com](mailto:liviatoiu@yahoo.com)).  
Dorina Bordea (Clinica Reumatologică Cluj-Napoca, Str Clinicilor nr 2-4, 400006 Cluj-Napoca; tel 0723-657689, 0264-591942 int 512; fax 0264 431040; e-mail: [dorinabordea@yahoo.com](mailto:dorinabordea@yahoo.com)).

Înscrierea participanților la Congres se va face prin completarea formularului de înregistrare alăturat care va fi expediat prin e-mail, poștă sau fax pe adresa Secretariatului.

---

## CAZAREA

---

Cazarea va fi asigurată prin partenerul oficial al Congresului, firma Wens Tour, Ste. Republicii nr. 10, 400015 Cluj-Napoca, tel./fax: 0264.590748 sau 590749, e-mail: [office@wens.ro](mailto:office@wens.ro), persoana de contact: Cosmina Sălăgean, tel.0726 214269, e-mail: [cosmina.salagean@wens.ro](mailto:cosmina.salagean@wens.ro) (vezi formularul de cazare alăturat).

---

## TAXE DE PARTICIPARE

---

Membrii Societății Române de Reumatologie:

- până la 31 aug 2009 - 450 RON / după 31 aug 2009 - 550 RON

Non-membri:

- până la 31 aug 2009 - 550 RON / după 31 aug 2009 - 650 RON

Rezidenții - indiferent de specialitate și medicii pensionari:

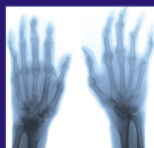
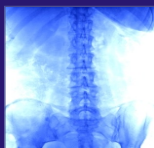
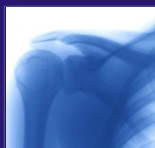
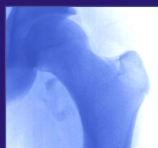
- până la 31 aug 2009 - 250 RON / după 31 aug 2009 - 350 RON

**Cotizația de membru** al SRR este de 250 RON pentru medicii primari și specialiști și de 150 RON pentru medicii rezidenți sau medicii pensionari. Această taxă acoperă și abonamentul pe un an la "Revista Română de Reumatologie".

Plata taxei de participare și a cotizației de membru se va face către AMR - SRR în contul RO25 RNCB 0113 0010 4205 0003, deschis la BCR Filiala Unirea Cluj, CUI R8345234, cu mențiunea "taxa participare Congres Reumatologie 2009" și/sau "cotizație membru SRR 2009".

### Restituirea taxei de participare:

Jumătate din taxa de participare poate fi returnată la cerere până la data de 15 septembrie 2009. După această dată, taxa nu mai poate fi retrasă.





# FORMULAR DE ÎNREGISTRARE

Numele și prenumele \_\_\_\_\_  
Funcția \_\_\_\_\_ Specialitatea \_\_\_\_\_  
Instituția \_\_\_\_\_  
Adresa (str, nr, etc) \_\_\_\_\_  
Localitatea \_\_\_\_\_ Cod poștal \_\_\_\_\_  
Telefon \_\_\_\_\_ Fax \_\_\_\_\_  
E-mail \_\_\_\_\_  
Cod Numeric Personal \_\_\_\_\_

Am achitat taxa de participare în valoare de \_\_\_\_\_ RON și/sau cotizația în valoare de \_\_\_\_\_ RON. Anexez copia chitanței/ordinului de plată.  
(Medicii rezidenți și medicii pensionari vor anexa și adeverința de rezident sau copie a talonului de pensie).

## TAXE DE PARTICIPARE

Membrii Societății Române de Reumatologie:

- până la 31 aug 2009 - 450 RON / după 31 aug 2009 - 550 RON

Non-membri:

- până la 31 aug 2009 - 550 RON / după 31 aug 2009 - 650 RON

Rezidenții - indiferent de specialitate și medicii pensionari:

- până la 31 aug 2009 - 250 RON / după 31 aug 2009 - 350 RON

## Cotizația de membru

medicii primari și specialiști - 250 RON

medicii rezidenți sau medicii pensionari - 150 RON

Plata taxei de participare și a cotizației de membru se va face către AMR - SRR în contul RO25 RNCB 0113 0010 4205 0003, deschis la BCR Filiala Unirea Cluj, CUI R8345234, cu mențiunea "taxa participare Congres Reumatologie 2009" sau "cotizație membru SRR 2009".

## Doresc să prezint (poster) lucrarea:

Titlul: \_\_\_\_\_

\_\_\_\_\_

Autorii: \_\_\_\_\_

Instituția: \_\_\_\_\_

și am expediat rezumatul lucrării pe adresa secretariatului (liviaotiu@yahoo.com) (până la 05 septembrie 2009).

Semnătura \_\_\_\_\_

Data \_\_\_\_\_



## FORMULAR DE CAZARE

VA RUGAM SA OBSERVATI CA FORMULARUL PENTRU INREGISTRARE SI FORMULARUL PENTRU CAZARE TREBUIE TRIMISE LA DESTINATII DIFERITE.

Va rugam sa-l completati cu majuscule si sa-l expediatii prin posta, fax sau e-mail pe adresa:  
Wens Tour, Str. Republicii nr 10, 400129 Cluj-Napoca, tel./fax: 0264.590748 sau 590749, insotit de plata pentru prima noapte de cazare, expediata prin mandat postal sau ordin de plata la Banca Transilvania Cluj-Napoca, cont: RO39 BTRL 0130 1202 9664 47XX, CUI 9219790, cu mentiunea "Congres Reumatologie 2009".  
Persoana de contact: Cosmina Sălăgean, tel. 0726 214269, e-mail: cosmina.salagean@wens.ro

Numele si prenumele \_\_\_\_\_  
Institutia \_\_\_\_\_  
Adresa completa \_\_\_\_\_  
Telefon \_\_\_\_\_ Fax \_\_\_\_\_ E-mail \_\_\_\_\_

NUME HOTEL	SINGLE	DUBLA	NUME HOTEL	SINGLE	DUBLA
HOTEL APOLLONIA	252	288	HOTEL KRONSTADT	180	215
RESIDENCE BELLA MUZICA	220	270	HOTEL OASIS	275	300
HOTEL CAPITOL	186	228	PENSIUNEA RAINER	220	250
HOTEL KOLPING	200	260			

\*Pentru oferte la alte hoteluri care nu sunt mentionate mai sus va rog sa va adresati agentiei Wens Tour, Cosmina Salagean, 0264-590746 / 8 / 9, 0726-214269, cosmina.salagean@wens.ro

Prima opțiune: Hotel \_\_\_\_\_  single  double în regim de single  double  
A doua opțiune: Hotel \_\_\_\_\_  single  double în regim de single  double

Data sosirii \_\_\_\_\_ Data plecării \_\_\_\_\_ Număr de noți \_\_\_\_\_

Semnătura,